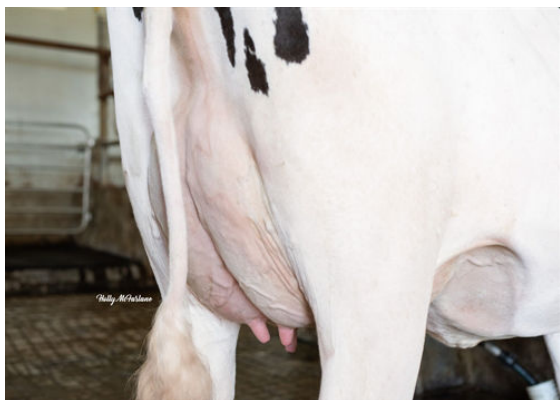




PEAK ZAZZLE
 PROGENESIS HOT VACATION VG-86-4YR-CAN
 PEAK HOTJOB
 FB LULU ACHV VEGAS EX-90-6YR-CAN 1*
 ABS ACHIEVER
 STUNNING-M MONTROSS LULU VG-87-2YR-USA DOM



FB LULU ACHV VEGAS
 GRANDDAM



FB LULU ACHV VEGAS
 GRANDDAM

GTPI 2832

TD	TR	TL	TY	MWT	TV	99%-I	HH1F	HH2F	HH3F	HH4F	HH5F	HH6C	HCDF	HMWF
Reg. #:		HOCANM13807684		aAa:		243615		DMS: 126,561						
Nacimiento:		07/06/2020		Caseína Kappa:		AB		Caseína Beta: A1A2						

PRODUCCIÓN		G Hatos	G Hijas	82% Conf.		CDCB-G / 04-24	
Leche lbs	428	Grasa lbs	87	Grasa %	+0.25	Proteína lbs	40
NM\$	786	CM\$	805	FM\$	653	GM\$	782
Proteína %	+0.09	IR	-36	Comida Ahorrada	-55	EFiciencia Metano	109
EFiciencia de Conversión	198					DWP\$ 826	

SALUD Y FERTILIDAD

SALUD Y FERTILIDAD		Inmunidad	101
Vida Productiva	3.6	Inmunidad de los terneros	95
SCS	2.80	Tasa Preñez Vacas	1.6
Tasa de preñez de las hijas	0.9	Tasa Preñez Novillas	1.0
Supervivencia	0.7	Facilidad del Parto	1.4% 90% Conf.
Durabilidad Novillas	0.8	Facilidad del Parto - Hijas	1.1% 70% Conf.
Índice de Fertilidad	1.1	Nacen Muertas	5.2%
		Hijas con crías muertas	2.7%

CONFORMACIÓN

CONFORMACIÓN		G Hatos	G Hijas	80% Conf.		HAUSA-G / 04-24
PTA Tipo	1.21			Compuesto Corporal	0.59	
Compuesto de Ubres	1.47			Compuesto Lechero	0.40	
Compuesto de Patas y Pezuñas	0.37					

Estatura				Alta	+1.36
Fortaleza				Fuerte	+0.58
Prof. Corporal				Profunda	+0.33
Forma Lechera				Angular	+0.62
A. de la Grupa				Isquiones Bajos	+1.32
Amplitud de Grupa				Ancha	+0.75
Vista Lat. P. Traseras				Rectas	-1.07
Patas Traseras, Vista de Atrás				Corvejones Metidos	-0.01
Ang. Talón				Alto	+1.41
Compuesto de Patas y Pezuñas				Alto	+0.79
Inserción ubre Delantera				Fuerte	+1.86
Ancho Ubre Trasera				Ancha	+1.99
Altura Ubre Trasera				Alta	+1.72
Ligamento Central				Fuerte	+0.65
Prof. Ubre				Poco Profundo	+1.67
Posición Pezones Delanteros				Cerrados	+0.73
Longitud de Pezones				Largos	+0.02
Posición Pezones Traseros				Cerrados	+0.84